

Separador

MTRC



Eficiente limpieza de cereales.

Alta calidad de producto.



Separador MTRC con canal de aspiración MVSL.

Versatilidad de uso

El separador MTRC de Buhler se utiliza sobre todo en molinos de trigo, de trigo duro, maíz, centeno, soja, avena, trigo sarraceno, espelta, mijo y arroz para la limpieza del cereal o en silos para la prelimpieza. Además, la máquina trabaja con éxito en molinos de piensos compuestos, plantas de semillas selectas, limpieza de semillas oleaginosas e instalaciones de clasificación de granos de cacao. El separador MTRC separa el cereal por medio del tamizado de partículas gruesas y finas. Además, clasifica por tamaños los productos más diversos.

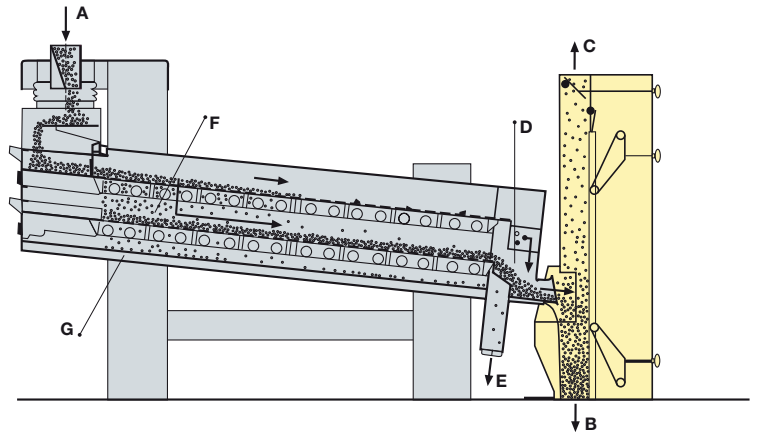
Una eficiente limpieza de cereal con alta capacidad

- El separador MTRC extrae del cereal, por medio de tamices, impurezas gruesas como son los granos grandes, trozos de cordel, briznas de paja, astillas de madera, piedras y terrones, pero también las impurezas finas como partículas de arena o de partidos. Con MTRC se consigue una alta capacidad de hasta 24 t/h en la limpieza y de 100 t/h en la prelimpieza en el silo.
- Opcionalmente puede posconectarse un canal de aspiración o una tarara de circulación para extraer el polvo y otras partículas ligeras, trozos de cáscara o gluma, optimizando así el efecto de limpieza.

■ Separación óptima

■ Mantenimiento mínimo

■ Versatilidad de uso



- A Entrada de producto
- B Salida de producto
- C Conexión de aspiración
- D Salida lateral de partículas gruesas (granos gruesos, cordeles, briznas de paja, etc.)
- E Salida de residuos finos (rotos, arena, etc.)
- F Tamiz grueso
- G Tamiz de arena

Costes mínimos de mantenimiento

- Los costes de mantenimiento de la máquina separadora y clasificadora MTRC se minimizan gracias a los tamices, simples y fáciles de cambiar, a las piezas de desgaste fácilmente sustituibles y a la ausencia de puntos de lubricación.
- Durante todo el proceso está en marcha un efectivo procedimiento de limpieza continua de los tamices con bolas de goma: los costes de mantenimiento se reducen y al mismo tiempo aumenta la capacidad.

Poco desgaste gracias a una robusta construcción

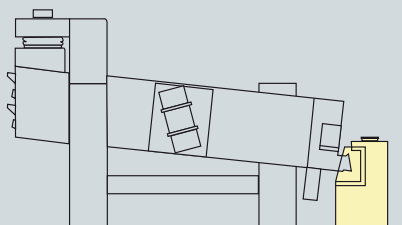
La robustez de la construcción reduce claramente el desgaste.

Posibilidades flexibles de uso

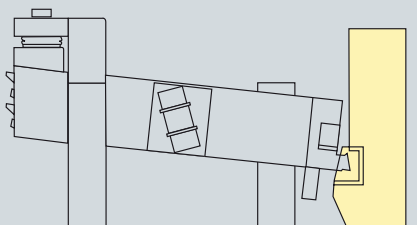
El separador MTRC es combinable con diversos sistemas de aspiración y, por lo tanto, puede utilizarse con gran flexibilidad.

Versatilidad de uso. Combinaciones de aspiración.

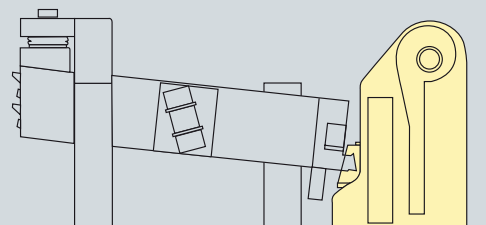
Combinaciones de máquinas con distintas aspiraciones de salida



Separador con caja de aspiración



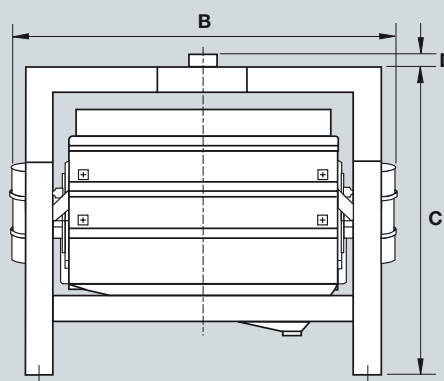
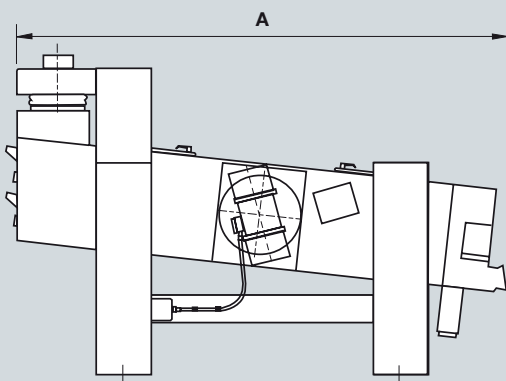
Separador con canal de aspiración MVSL



Separador con tarara de circulación MVSR

Características

- Construcción robusta
- Fácil manejo
- Sustitución sencilla y rápida de los robustos tamices
- Elevación y ángulo de expulsión ajustables
- Piezas de desgaste fáciles de sustituir
- Sin puntos de lubricación



Datos técnicos

Modelo	Capacidad en t/h *		Dimensiones en mm				Peso aprox. en kg			Volumen con embalaje marítimo m ³
	Limpieza	Silo	A	B	C	D	neto	bruto	embalaje marítimo	
MTRC-100/200	16		2745	1610	1730	70	1030	1260	1380	10
MTRC-100/200 S		66	2625	1610	1930	110				
MTRC-150/200	24		2745	2180	1730	70	1340	1650	1820	12
MTRC-150/200 S		100	2625	2180	1930	110				

* Las indicaciones de capacidad se refieren a trigo y centeno con una cantidad normal de impurezas (2 a 3%).
Capacidad para maíz 90%
Capacidad para centeno 80%

Las indicaciones de capacidad del silo son valores punta que se pueden conseguir con una alimentación regular del separador, humedad máxima del 15% y una cantidad normal de impurezas.

Con cereales con alto contenido de humedad y gran cantidad de impurezas se obtienen los siguientes valores orientativos de capacidad.
15 – 18% H₂O 65 – 70%
18 – 22% H₂O 55 – 60%
más de 22% H₂O máximo 50%

Bühler AG
CH-9240 Uzwil, Suiza
T +41 71 955 11 11
F +41 71 955 66 11
www.buhlergroup.com

